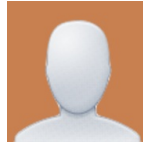




تقرير الإفصاح المالي  
التقرير الربعي الأول  
جمعية البر الخيرية بمركز شعف جازمة

اعداد و اشراف

خالد الرويس مستشارون ومحاسبون قانونيون





سعادة وكيل المركز الوطني لتنمية القطاع غير الربحي حفظه الله

السلام عليكم ورحمة الله وبركاته

يسرنا أن نرفق لسعادتكم التقرير الربعي الأول من عام 2021 لجمعية جمعية البر الخيرية بمركز شعف

جارمة والتي تمت زيارتهم و ذلك في مقر الجمعية الكائن في المدينة .

و تقبلوا فائق التقدير و الإحترام.

خالد الرويس مستشارون ومحاسبون قانونيون

24/04/2022

الساعة 11:12



الفهرس:

- 1- البيانات الأساسية للجمعية
- 2- السجلات و المستندات
- 3- الأصول
- 4- بيانات الإلتزامات و صافي الأصول
- 5- مصاريف الزكاة
- 6- تقرير التبرعات و الإيرادات
- 7- تقرير المصروفات (التصنيف الوظيفي للمصروفات)
- 8- تقرير أرصدة البرامج و الأنشطة (صافي الأصول المقيدة)
- 9- ملاحظات المراجع القانوني



## ١- البيانات الأساسية للجمعية

إسم الجمعية : جمعية البر الخيرية بمركز شعف جازمة

صافي الاصول : 4612465

رقم التسجيل : 554

تاريخ التأسيس :

العنوان : , المملكة العربية السعودية

الهاتف :

الإيميل : g1431b@hotmail.com

جوال المسؤول المالي : 0564849190

الرمز البريدي :



## 2- السجلات و المستندات

البيان	يدوي	منتظم	نموذج إكسل	نظام تخطيط الموارد	الملاحظات
دفتر اليومية	لا	نعم	لا	لا	
دفتر الاستاذ العام	لا	نعم	لا	لا	
دفتر الجرد	لا	لا	نعم	لا	
سجل الاصول الثابتة	لا	لا	نعم	لا	
دفتر الصندوق	لا	لا	نعم	لا	
دفتر البنك	لا	لا	نعم	لا	
سجل العهدة	لا	لا	لا	لا	
سجل العضوية	نعم	لا	لا	لا	
سجل اجتماعات مجلس الادارة	نعم	لا	لا	لا	
سجل التبرعات العينية ( خيرية )	لا	لا	لا	لا	
سجل التبرعات النقدية ( خيرية )	نعم	لا	لا	لا	
سند القبض ( نقدي )	نعم	لا	لا	لا	
سند استلام ( عيني )	نعم	لا	لا	لا	
سند الصرف	نعم	لا	لا	لا	
سند قيد يومية	نعم	لا	لا	لا	
كارت الصنف	لا	نعم	لا	لا	
اذن صرف عيني ( اخراج )	نعم	لا	لا	لا	
اذن استلام عيني ( ادخال )	نعم	لا	لا	لا	



### 3- الأصول

٦	الأصول	المبلغ
١١	الأصول المتداولة	
	١١١٠١ نقدية وودائع في البنوك	4,823,315.6
	١١٤ الذمم المدينة	5,000.0
١٢	الأصول غير المتداولة	
	١٢١ الأصول الثابتة	1,593,873.0
١٣	أصول الأوقاف	
	١٣٤ الأصول الثابتة الوقفية	6,230,000.0



4- بيانات الإلتزامات و صافي الأصول

٦	الإلتزامات و صافي الأصول		المبلغ
21	الالتزامات المتداولة		
22	الالتزامات غير المتداولة		
	22401	مخصص مكآفات نهاية الخدمة	50,000.0
	225	مجمعات الإهلاك والاستنفاذ	1,618,695.0
23	صافي الأصول		
	23101	صافي الأصول غير المقيدة	574,997.0
	23102	صافي الأصول المقيدة	3,821,478.0
	23103	صافي أصول الأوقاف	215,990.0



5- مصاريف الزكاة

المبلغ	البيان
157,041.0	رصيد الزكاة أول الفترة
300.0	الزكوات المحصلة خلال الفترة
157341.0	رصيد بند الزكاة خلال الفترة
	مصرفات الزكاة
0	إجمالي المنصرف
157,341.0	رصيد الزكاة آخر الفترة





6- تقرير التبرعات و الإيرادات

البيان	التبرعات	الإيرادات	الإجمالي
[31106] إيرادات مقيدة	0	9,152,272.0	9,152,272.0
[31101] زكاة	300.0	0	300.0
[31102001] كفالات ايتام	21,742.8	0	21,742.8
[31103] تبرعات وهبات مقيدة - عينية	36,500.0	0	36,500.0
[311] إيرادات وتبرعات مقيدة	58,542.8	9,152,272.0	9,210,814.8
[31205] إيرادات غير مقيدة	0	90,000.0	90,000.0
[312] إيرادات وتبرعات غير مقيدة	0.0	90,000.0	90,000.0
[31301] تبرعات نقدية لبناء أو شراء أوقاف	302.0	0	302.0
[313] إيرادات وتبرعات اوقاف	302.0	0.0	302.0
[314] إيرادات التحويلات وإعادة التصنيف	0.0	0.0	0.0



7- تقرير المصروفات (التصنيف الوظيفي للمصروفات)

رقم الحساب	الحساب	المبلغ	المصاريف الإدارية و مصاريف الحكومة	مصاريف البرامج و الأنشطة	المصاريف الإدارية المحملة على النشاط	مصاريف الأوقاف	مصاريف مراكز جمع الأموال
41	المصاريف العمومية والإدارية	55,300.0	55,300.0	0.0	0.0	0.0	0.0
411	تكاليف العاملين / الموظفين	55,300.0	55,300.0	0.0	0.0	0.0	0.0
42	مصاريف البرامج و الأنشطة	168,048.0	168,048.0	0.0	0.0	0.0	0.0
42102002	مساعداة	93,248.0	93,248.0	0.0	0.0	0.0	0.0
42103	مصاريف برامج و أنشطة عينية مفيدة	74,800.0	74,800.0	0.0	0.0	0.0	0.0
43	مصاريف وتوزيعات عوائد الأوقاف	0.0	0.0	0.0	0.0	0.0	0.0



8- تقرير أرصدة البرامج و الأنشطة (صافي الأصول المقيدة)

مصاريف أرصدة البرامج و الأنشطة

المبلغ	الحساب
--------	--------

إيرادات أرصدة البرامج و الأنشطة

المبلغ	الحساب
--------	--------



## 9- ملاحظات المراجع القانوني

نص الملاحظة	نوع الملاحظة	هل سبق تكرار الملاحظة ؟	التوصيات
-------------	--------------	-------------------------	----------

24/04/2022  
الساعة 11:12

\*\*\* نهاية التقرير \*\*\*